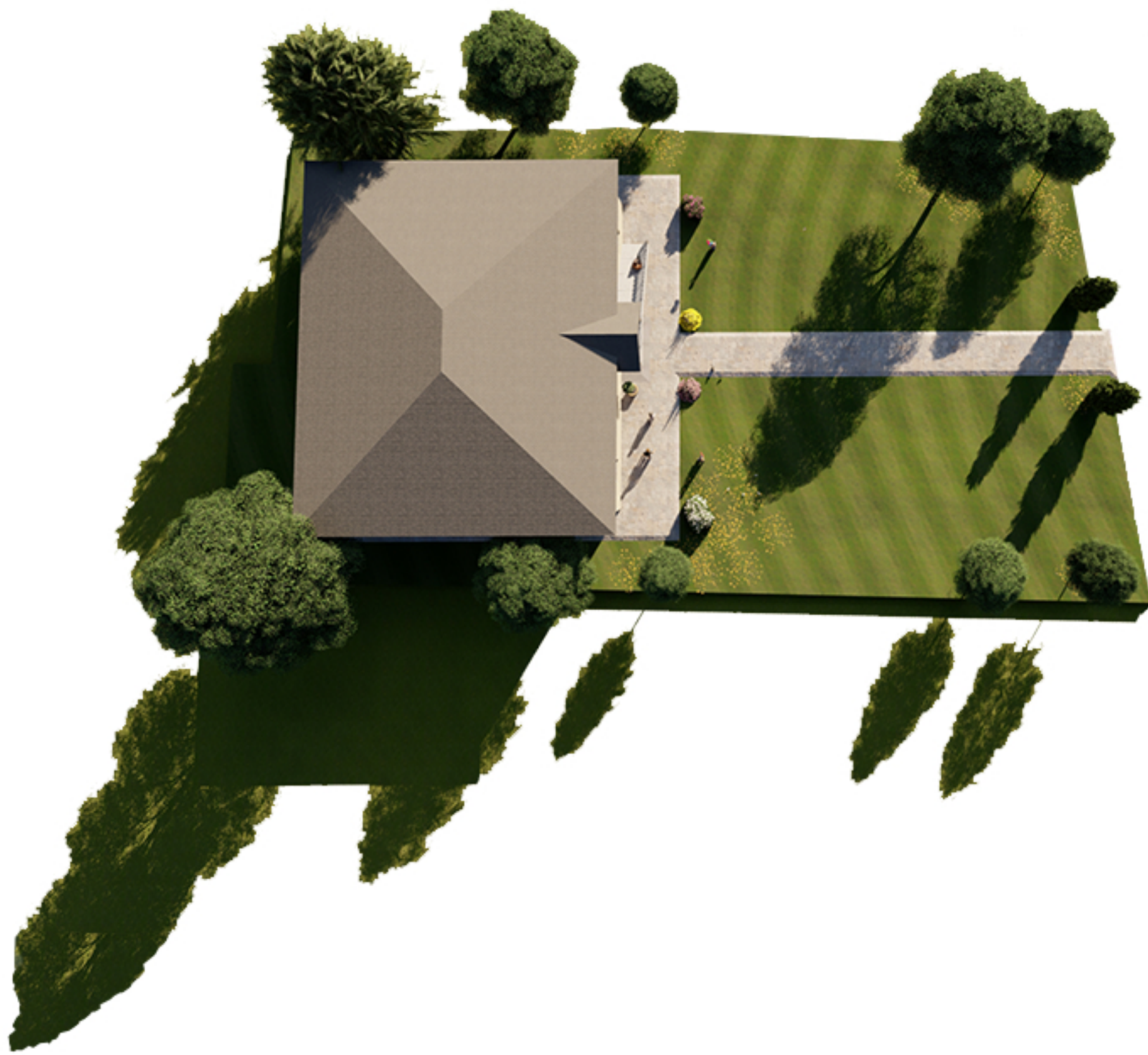


- სოციალური ინტეგრაციის ცენტრი ნაგებობაში

არქიტექტურული პროექტი



- სარჩევი

№	ფურცლის ნომერი	დასახელება	მასშტაბი
A-000			
		სარჩევი	
		განმარბებითი გარეთი	
		საპროექტო მიწის საადასტრო მონაცემები	
1	A-001-1	გენგეგმა	1:200
2	A-101	გეგმა +0.000 ნიშნულზე	1:100
3	A-102	გეგმა +2.800 ნიშნულზე	1:100
4	A-103	ბადახურვის გეგმა	1:100
5	A-104	ჟეოლი 1-1	1:100
6	A-105	ჟეოლი 2-2	1:100
7	A-106	ფასადი ღერძებში 1-4	1:100
8	A-107	ფასადი ღერძებში A-D	1:100
9	A-108	ფასადი ღერძებში 4-1	1:100
10	A-109	ფასადი ღერძებში D-A	1:100
11	A-110	სიმაღლის სქემა	1:100
12	A-111	ფოტომონტაჟი 1	
13	A-112	ფოტომონტაჟი 2	

[illegible]

განმარტებითი ბარათი

საქართველოში მოქმედი კანონმდებლობის საფუძველზე დამუშავებულია სოციალური ინკლუზიის ცენტრის სკოლი შენობის რეკონსტრუქციის პროექტი.

საპროექტო მიწის ნაკვეთი მდებარეობს გაღმართის მუნიციპალიტეტის სოფელ ნერბეთში (საკადასტრო კოდით 30.10.31.315). საპროექტო მიწის ნაკვეთის ფართობია 1256 მ². რომელზეც განთავსებულია ორსართულიანი შენობა.

შენობის საერთო ფართობია 495 მ². შენობას გააჩნია სამი ტუალეტი საიდანაც 2 ადაპტირებულია შეზღუდული შესაძლებლობების მქონე პირთათვის. შენობაში შესვლა შესაძლებელია პანდუსით, ასევე გარე კიბით. შიდა სივრცეში არის განთავსებული კიბე და ლიფტი შეზღუდული შესაძლებლობების მქონე პირთათვის. პირველ და მეორე სართულშუა გადახურვა უნდა მოეწყოს მონოლითური რკინა-ბეტონის ფილით. ასალი გადახურვა იქნება ქანოქიანი (18%) და მოეწყობა თუნუქის ბოჭორიერებული ფურცლები. კედლები შეიღესება ძვიშა ცემენტის ხსნარით. შენობის ასაშენებლად და სარემონტო სამუშაოების ჩასატარებლად გამოყენებული საშენი მასალის შემადგენლობა გათვლილი იქნება გავშვებისთვის და ასევე იქნება მაღალი ხარისხის.

შემსრულებელი:



ბ.სვანაძე





ამონაწერი საჯარო რეესტრიდან

განცხადების რეგისტრაცია
N 882022278192 - 26/04/2022 13:43:24

მომზადების თარიღი
23/05/2022 09:55:01

საკუთრების განყოფილება

ზონა ბაღალატი	სექტორი ნერგეთი	კვარტალი	ნაკვეთი	ნაკვეთის საკუთრების ტიპი: საკუთრება ნაკვეთის დანიშნულება: არასასოფლო სამეურნეო დაზუსტებული ფართობი: 1256.00 კვ.მ. ნაკვეთის წინა ნომერი: 30.10.31.100; შენობა-ნაგებობის ჩამონათვალი: შენობა N1;-პირველი სართულის ფართი: 189.88 კვ.მ, მეორე სართულის ფართი: 188.60 კვ.მ. შენობა-ნაგებობ(ებ)ის საერთო ფართი: 378.48
30	10	31	315	
მისამართი: მუნიციპალიტეტი ბაღალატი, სოფელი ნერგეთი				

მესაკუთრის განყოფილება

განცხადების რეგისტრაცია : ნომერი 882019375389 , თარიღი 15/05/2019 16:52:38
უფლების რეგისტრაცია: თარიღი 15/05/2019

უფლების დამადასტურებელი დოკუმენტი:

- ბრძანება N1/1-1159 , დამოწმების თარიღი: 08/05/2019 , სსიპ სახელმწიფო ქონების ეროვნული სააგენტო

მესაკუთრეები:

სსიპ ბაღალათის მუნიციპალიტეტი, ID ნომერი: 225064471

მესაკუთრე:

სსიპ ბაღალათის მუნიციპალიტეტი

აღწერა:

იპოთეკა

საგადასახლო გირავნობა:

რეგისტრირებული არ არის

ვალებულება

ყაღაღა/აკრძალვა:

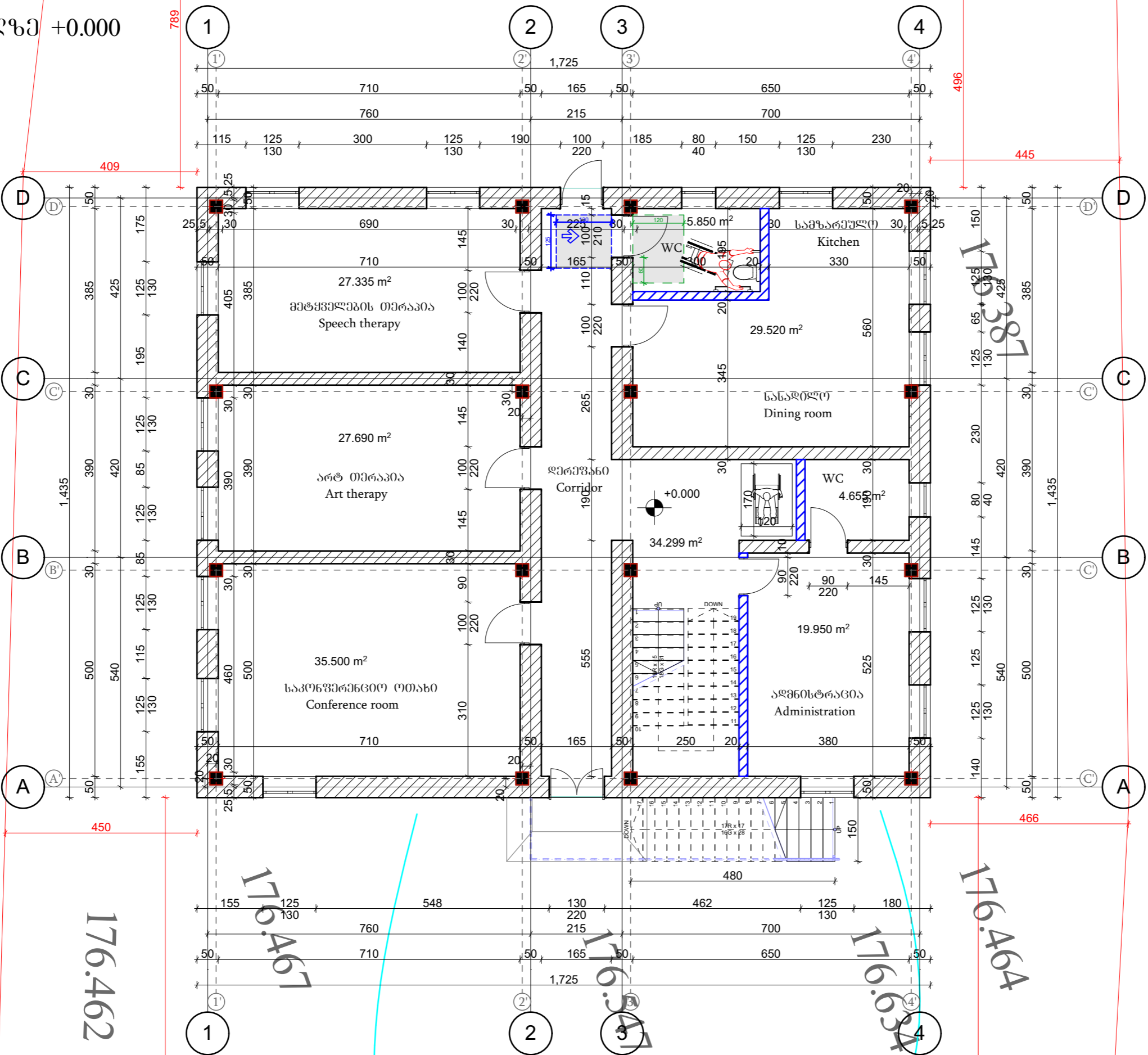
რეგისტრირებული არ არის

მოვალეობა რეესტრი:

რეგისტრირებული არ არის

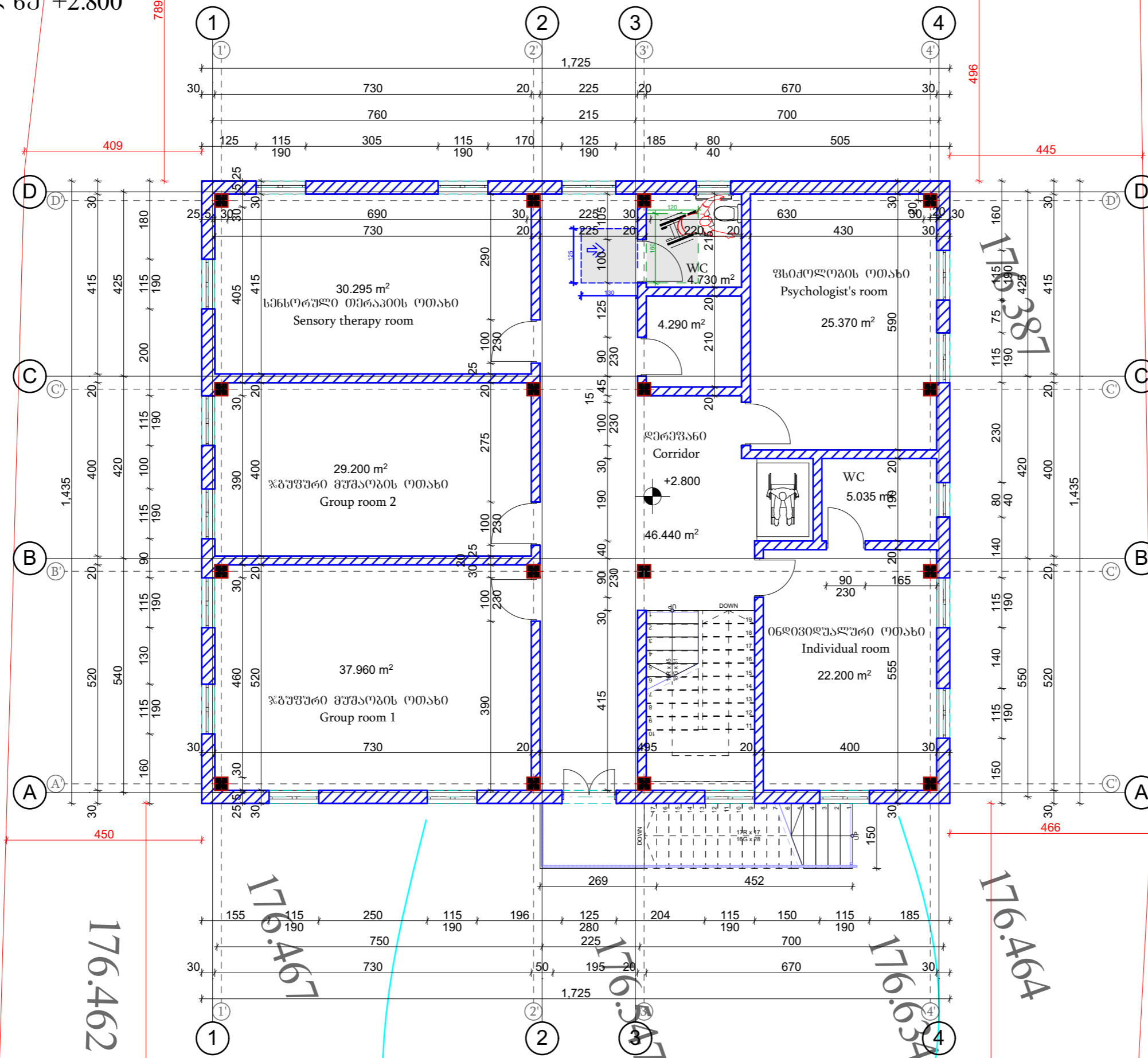
გეგმა ნიშნულზე +0.000
მ. 1:100

არსებული კედლები
ახალი კედლები



შენიშვნა	პროექტის მისამართი	მშენებლის სახელი	პოზიცია	სახელი/გვარი	ხელმოწერა	პროექტის სტატუსი	10/10/2022	
სკოლის რეკონსტრუქცია-რეაბილიტაცია	ბაღდათის მუნიციპალიტეტი, სოფელი ნარბეტი ს.პ. 30.10.31.315	სსიპ ბაღდათის მუნიციპალიტეტი	დირექტორი	ა. იოსებაშვილი		არქიტექტურული პროექტი	ფურცლის ნომერი	
			არქიტექტორი	ბ. სვანაძე			ფურცლის ფორმატი	A-3
			შემსრულებელი	ბ. სვანაძე		შ კ ს ღ ო მ ი ნ ა ტ +		
		პროექტის № 188	შემსრულებელი			CAD DWG FILE: CAD		



გეგმა ნიშნულზე +2.800
მ. 1:100



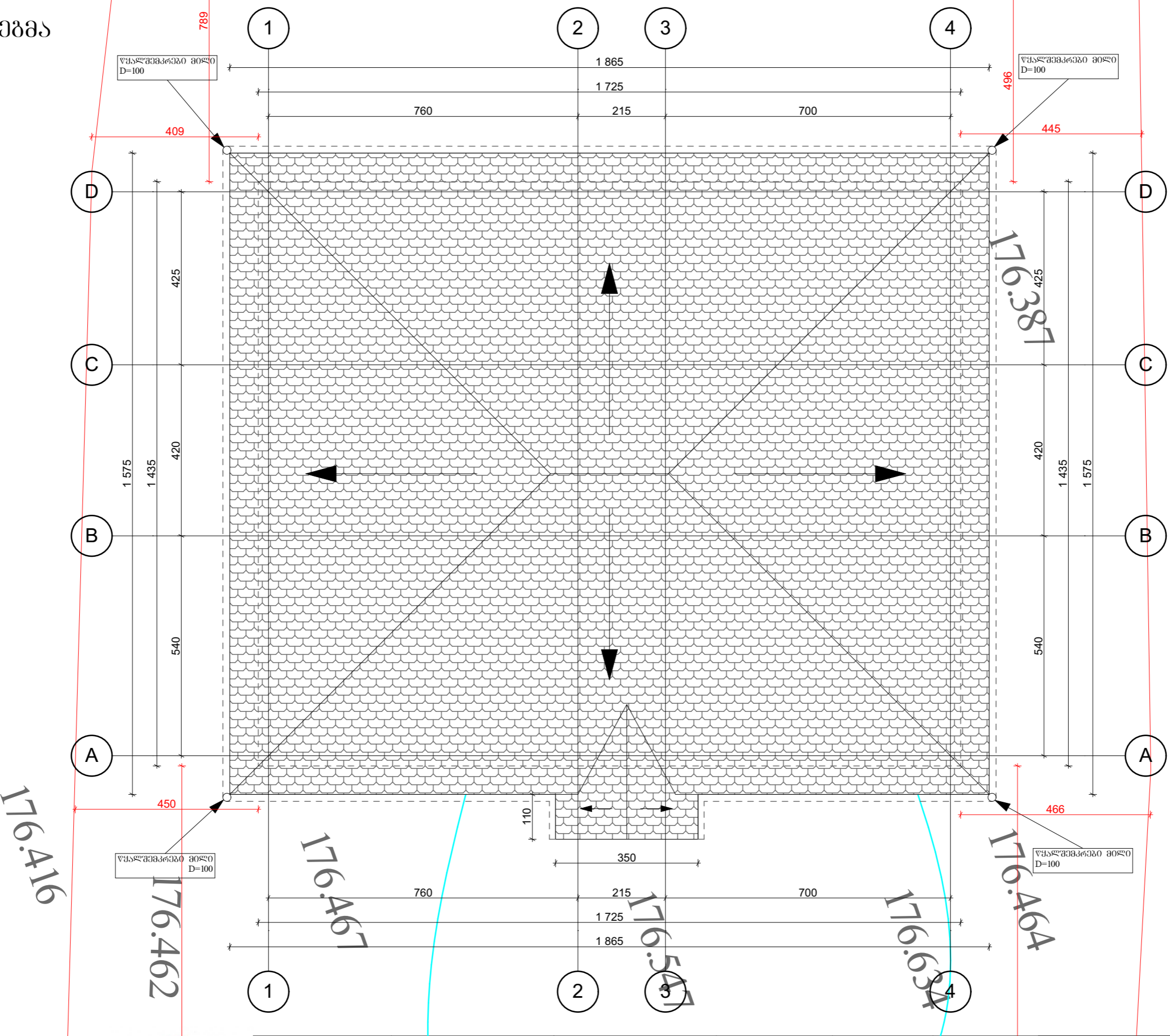
 არსებული კედლები

 ახალი კედლები



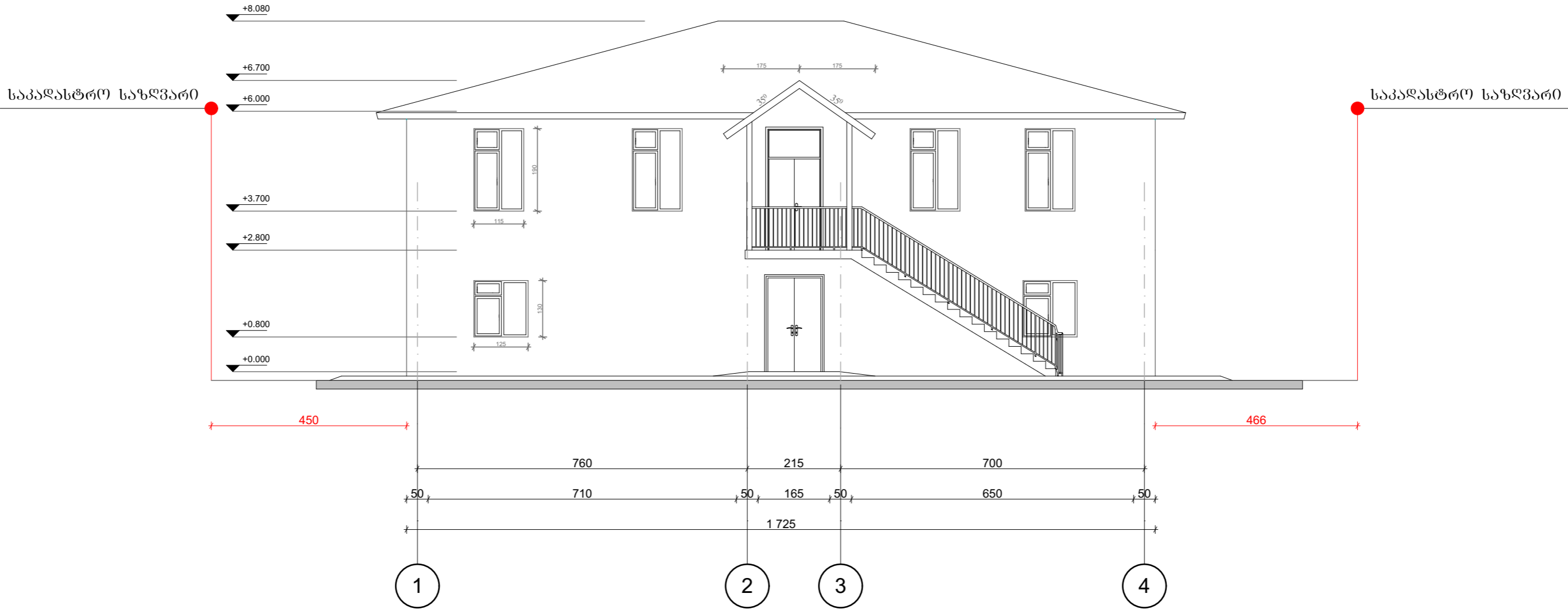
შენიშვნის უმცირესი	პროექტის მისამართი	იმუჯრამკვეთის შესახებ	კოორდინა	სახელი.გვარი	ხელმოწერა	პროექტის სტატუსი	10/10/2022	
სკოლის რეკონსტრუქცი-რაპილიტაცია	ბაღდათის მუნიციპალიტეტი, სოფელი ნარბეთი ს.კ. 30.10.31.315	სსიპ ბაღდათის მუნიციპალიტეტი	დირექტორი	ა. იოსებაშვილი		არქიტექტურული პროექტი	ფურცლის ნომერი	
			არქიტექტორი	ბ. სვანაძე	ფურცლის ფორმატი		A-3	
			შემსრულებელი	ბ. სვანაძე		შ ვ ს ღ ო მ ი ნ ა ნ ტ +		
		პროექტის № 188	შემსრულებელი		CAD DWG FILE: CAD			

სახურავის გეგმა
მ. 1:100



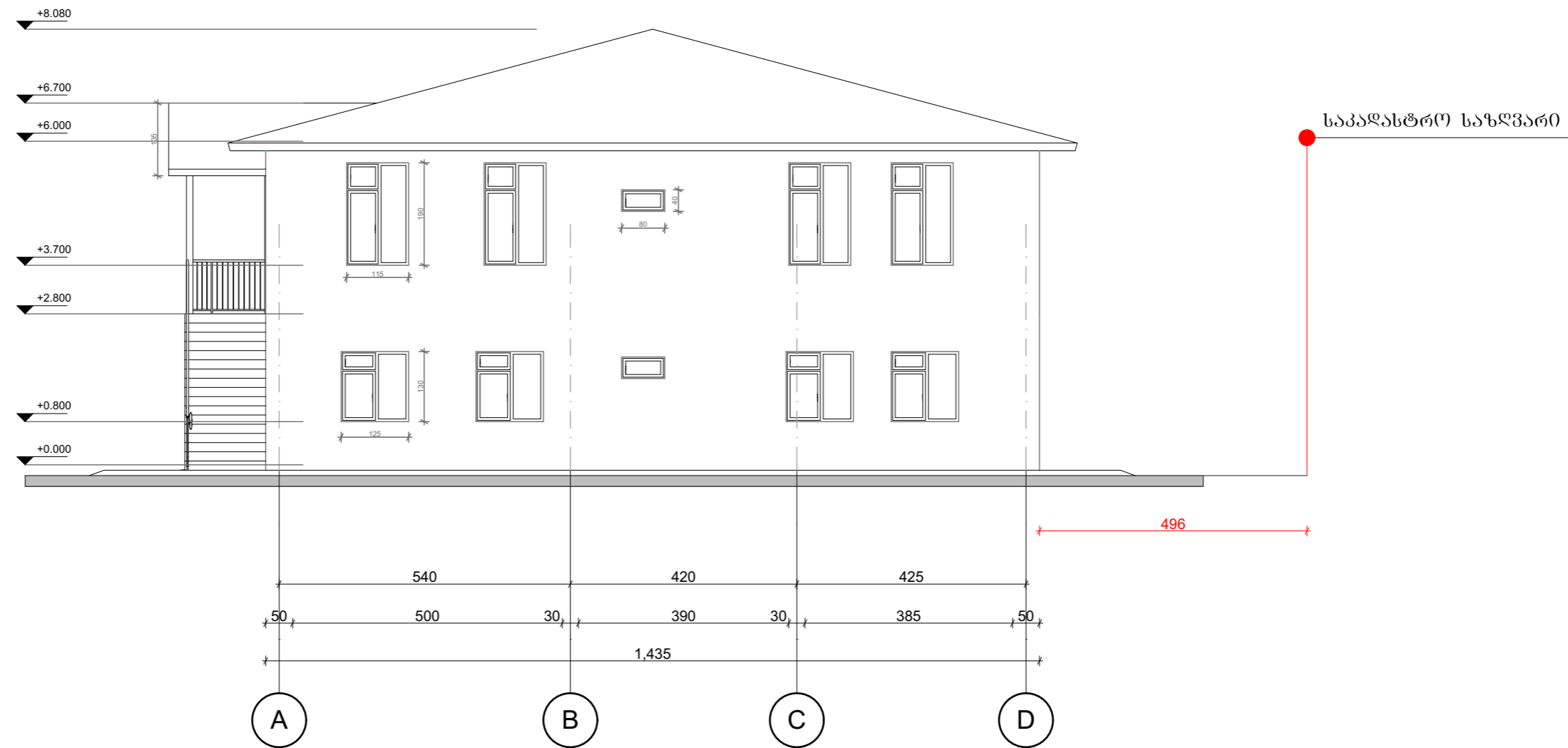
შენიშვნა	პროექტის მისამართი	მშენებლის სახელი	პროექტის სახელი	სახელმწიფო	ხელმოწერა	პროექტის სახელი	10/10/2022
სკოლის რეკონსტრუქცია- რეაბილიტაცია	ბაღდათის მუნიციპალიტეტი, სოფელი ნაბეჭი ს.პ. 30.10.31.315	სსიპ ბაღდათის მუნიციპალიტეტი	დირექტორი	ა. იოსებაშვილი		არქიტექტურული პროექტი	ფურცლის ნომერი
			არქიტექტორი	ბ. სვანაძე			ფურცლის ფორმატი
			შემსრულებელი	ბ. სვანაძე		შ კ ს ღ ო მ ი ნ ა ტ +	A-3
	პროექტის № 188	შემსრულებელი				CAD DWG FILE: CAD	

შპს-ს დამატებითი 1-4
მ. 1:100



შენიშვნა	პროექტის მისამართი	იმპლემენტაციის შესახებ	კონსტრუქცია	სახელმწიფო	ხელმოწერა	პროექტის სტატუსი	10/10/2022	
სკოლის რეკონსტრუქცია- რეაბილიტაცია	ბაღდათის მუნიციპალიტეტი, სოფელი ნარბეტი ს.კ. 30.10.31.315	სსიპ ბაღდათის მუნიციპალიტეტი	დირექტორი	ა. იოსებაშვილი		არქიტექტურული პროექტი	ფურცლის ნომერი	
			არქიტექტორი	ბ. სვანაძე			ფურცლის ფორმატი	A-3
			შემსრულებელი	ბ. სვანაძე				
		პროექტის № 188	შემსრულებელი			CAD DWG FILE: CAD		



შპს-ის დამატებითი A-D
მ. 1:100



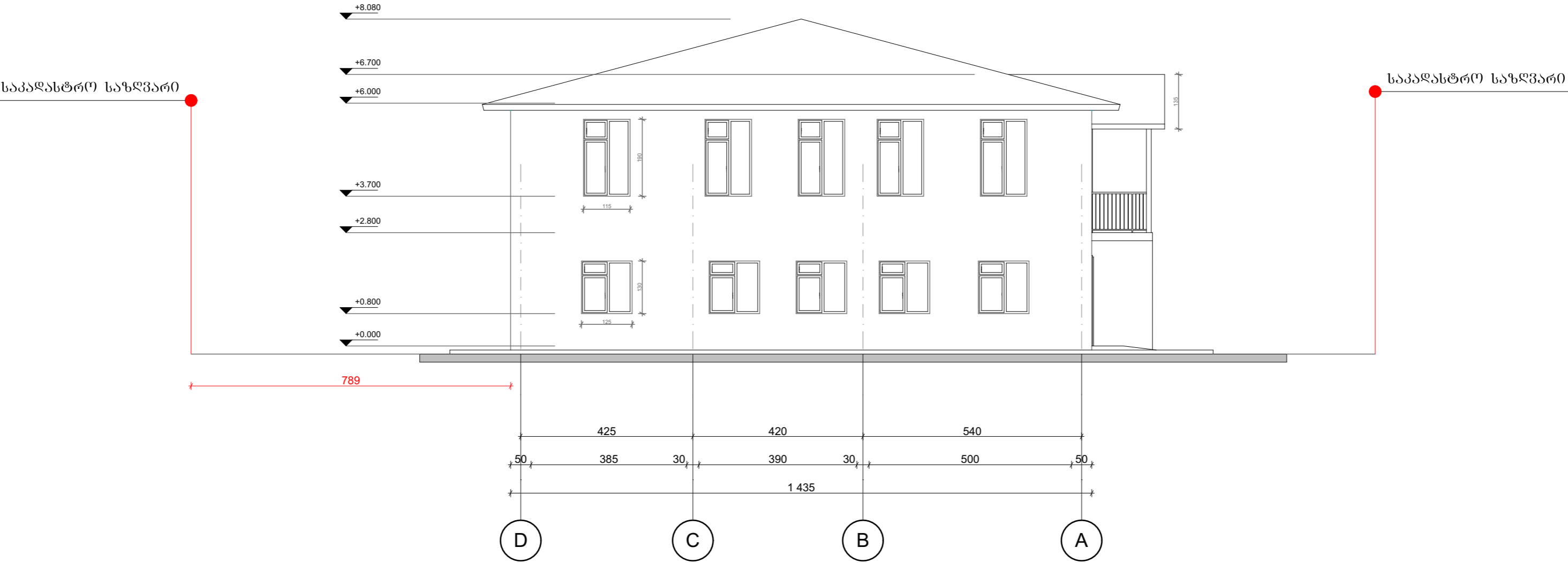
შენიშვნა	პროექტის მისამართი	იმპლემენტაციის შესახებ	კონსტრუქცია	სახელმწიფო	ხელმოწერა	პროექტის სტატუსი	10/10/2022	
სკოლის რეკონსტრუქცია- რეაბილიტაცია	ბაღდათის მუნიციპალიტეტი, სოფელი ნარბეტი ს.პ. 30.10.31.315	სსიპ ბაღდათის მუნიციპალიტეტი	დირექტორი	ა. იოსებაშვილი		არქიტექტურული პროექტი	ფურცლის ნომერი	
			არქიტექტორი	ბ. სვანაძე			ფურცლის ფორმატი	A-3
			შემსრულებელი	ბ. სვანაძე		შ კ ს დ ი მ ი ნ ა ტ +		
		პროექტის № 188	შემსრულებელი			CAD DWG FILE: CAD		

შპს-ს დამატება 4-1
მ. 1:100



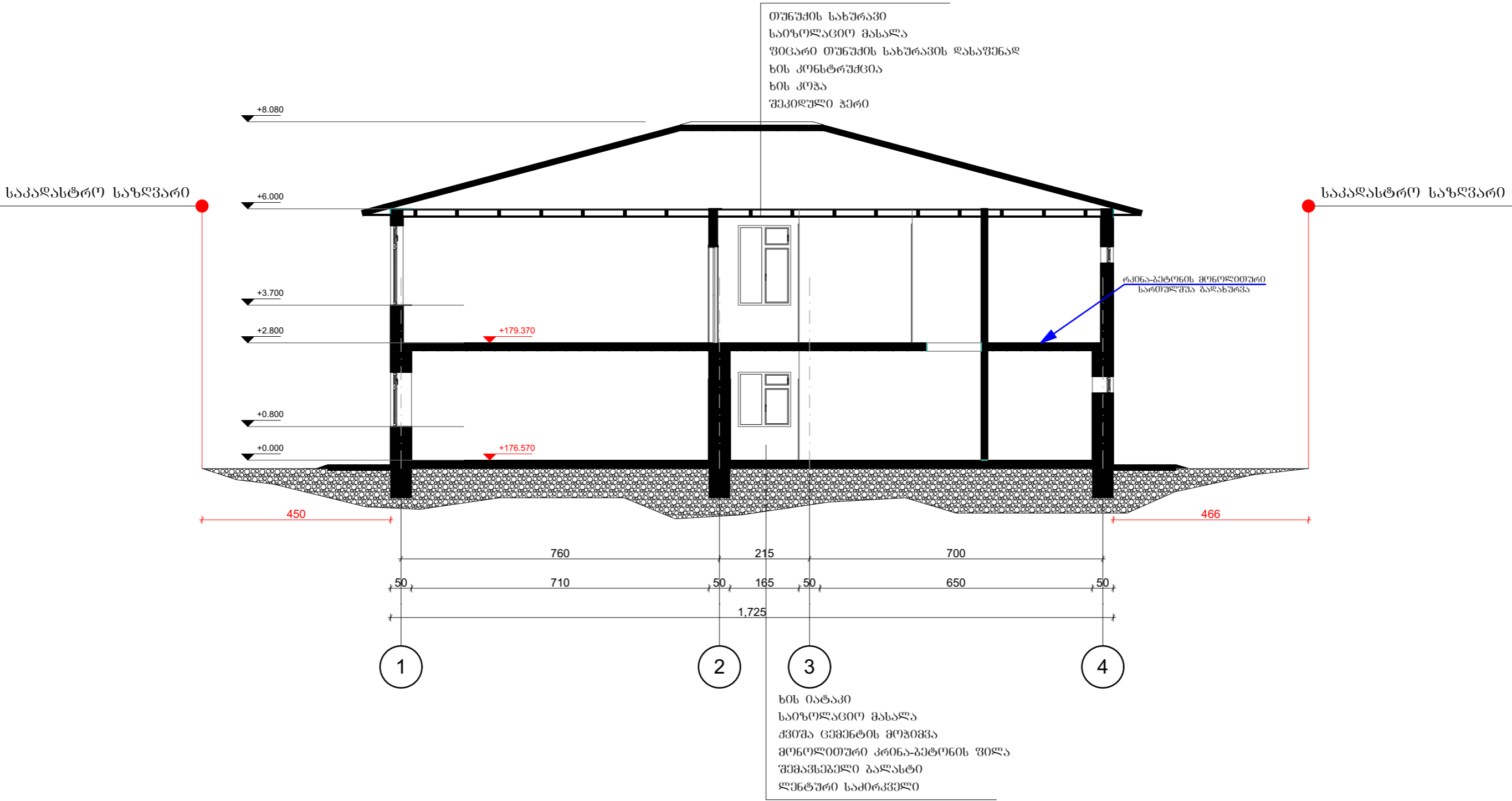
შენიშვნის ფუნქცია	პროექტის მისამართი	იმფ.ღამკვეთის შესახებ	კოზიცი	სახელი.გვარი	ხელმოწერა	პროექტის სტატუსი	10/10/2022	
სკოლის რეკონსტრუქცია- რეაბილიტაცია	ბაღდათის მუნიციპალიტეტი, სოფელი ნერგეთი ს.კ. 30.10.31.315	სსიპ ბაღდათის მუნიციპალიტეტი	დირექტორი	ა. იოსებაშვილი		არქიტექტურული პროექტი	ფურცლის ნომერი	
			არქიტექტორი	ბ. სვანაძე			ფურცლის ფორმატი	A-3
			შემსრულებელი	ბ. სვანაძე				
				პროექტის № 188	შემსრულებელი			
CAD DWG FILE: CAD								

შპს-ის დამატებითი D-A
მ. 1:100



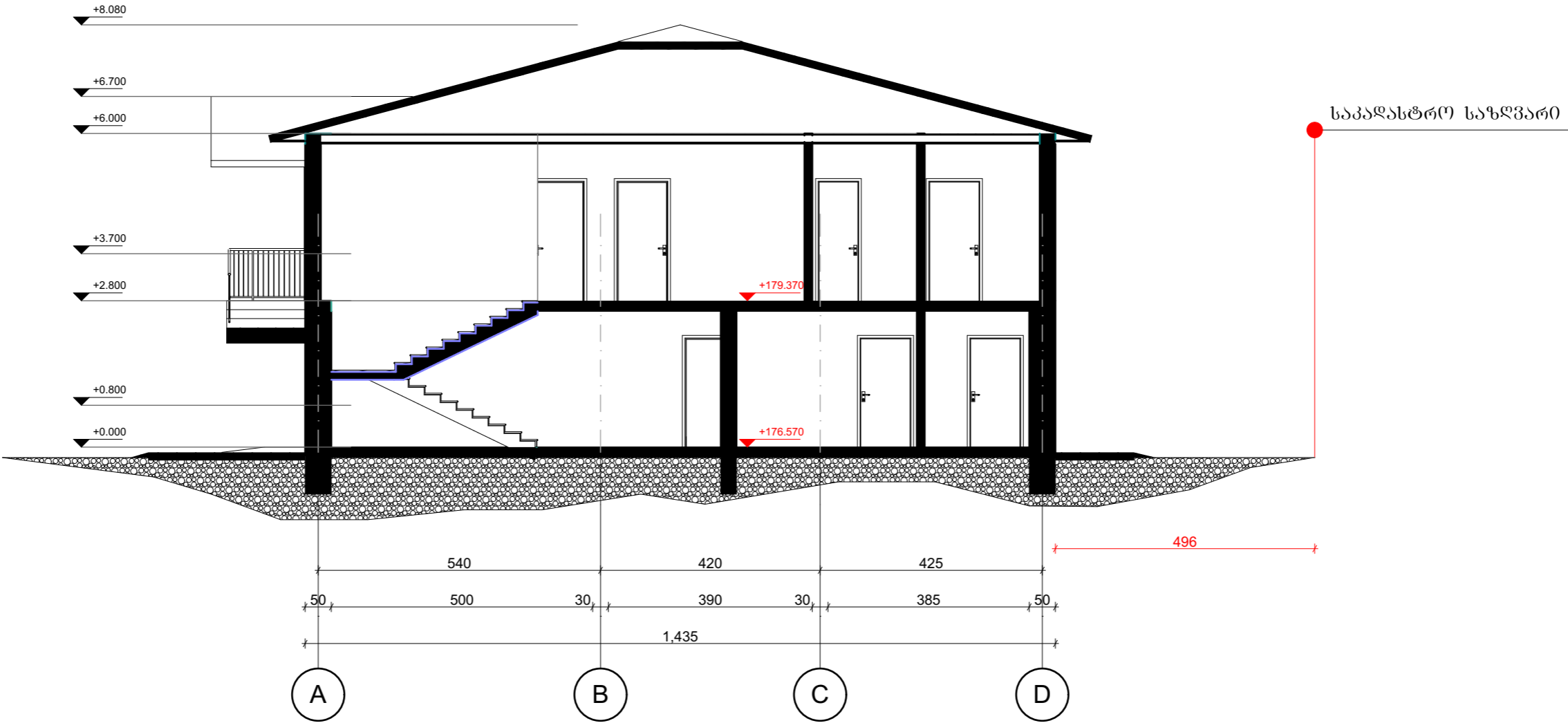
შენიშვნა	პროექტის მისამართი	იმპლემენტაციის შესახებ	კონსტრუქცია	სახელმწიფო	ხელმოწერა	პროექტის სტატუსი	10/10/2022	
სკოლის რეკონსტრუქცია- რეაბილიტაცია	ბაღდათის მუნიციპალიტეტი, სოფელი ნერგეთი ს.კ. 30.10.31.315	სსიპ ბაღდათის მუნიციპალიტეტი	დირექტორი	ა. იოსებაშვილი		არქიტექტურული პროექტი	შპს-ის დამატებითი	A-3
			არქიტექტორი	ბ. სვანაძე				
			შემსრულებელი	ბ. სვანაძე		შპს-ის დამატებითი		
	პროექტის № 188	შემსრულებელი				CAD DWG FILE: CAD		

ჭრილი 1-1
მ. 1:100

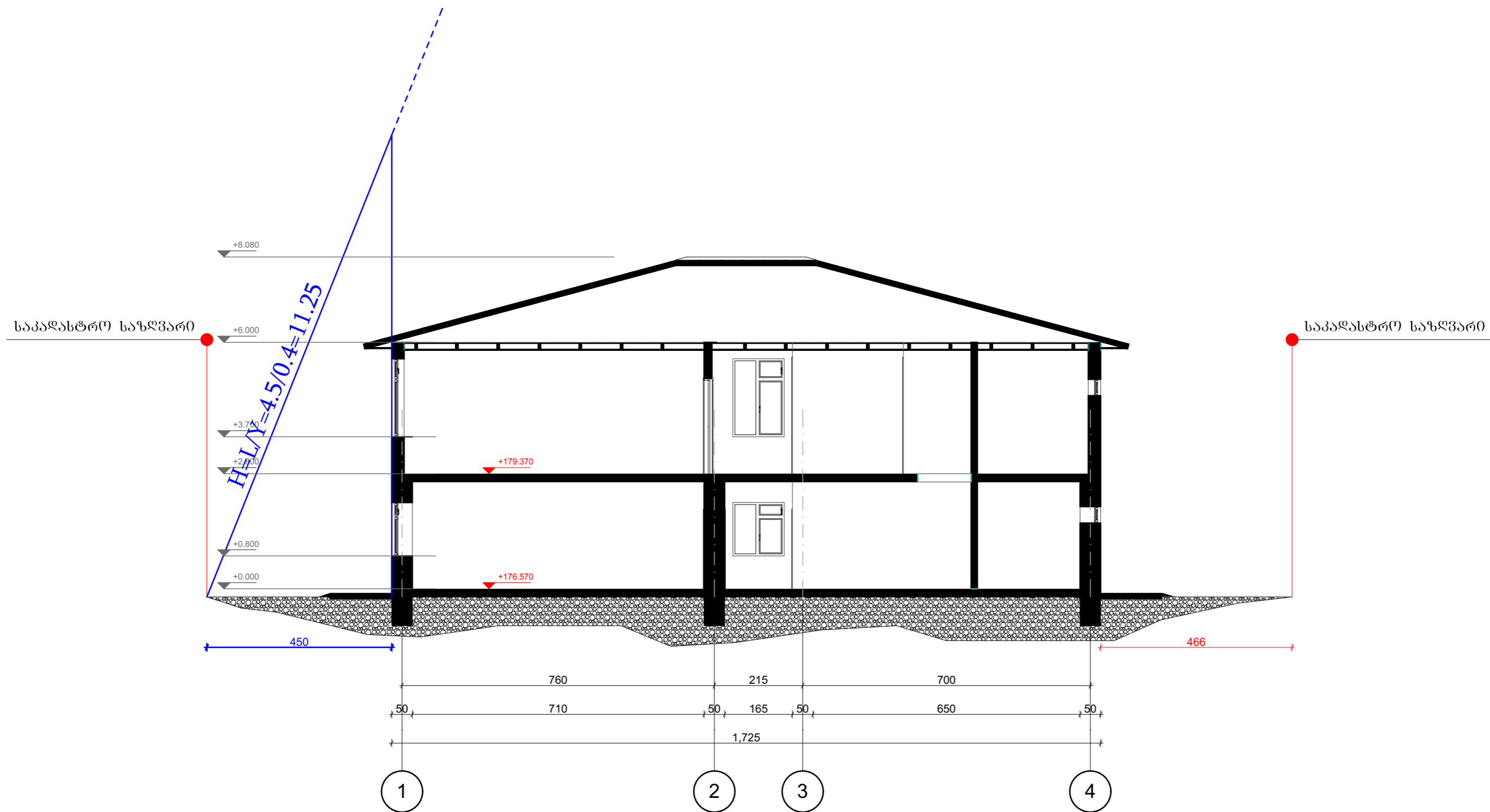


შენიშვნა	პროექტის მისამართი	იმპლემენტაციის შესახებ	კოორდინა	სახელი/გვარი	ხელმოწერა	პროექტის სტატუსი	10/10/2022	
სკოლის რეკონსტრუქცია-რეაბილიტაცია	ბაღდათის მუნიციპალიტეტი, სოფელი ნერგეთი ს.პ. 30.10.31.315	სსიპ ბაღდათის მუნიციპალიტეტი	დირექტორი	ა. იოსებაშვილი		არქიტექტურული პროექტი	ფურცლის ნომერი	
			არქიტექტორი	ბ. სვანაძე			ფურცლის ფორმატი	A-3
			შემსრულებელი	ბ. სვანაძე		შ კ ს ღ ო მ ი ნ ა ტ +		
		პროექტის № 188	შემსრულებელი			CAD DWG FILE: CAD		

ჭრილი 2-2
მ. 1:100



შენიშვნა	პროექტის მისამართი	იმპლემენტაციის შესახებ	კოორდინა	სახელი/გვარი	ხელმოწერა	პროექტის სტატუსი	10/10/2022	
სკოლის რეკონსტრუქცია- რეაბილიტაცია	ბაღდათის მუნიციპალიტეტი, სოფელი ნერგეთი ს.კ. 30.10.31.315	სსიპ ბაღდათის მუნიციპალიტეტი	დირექტორი	ა. იოსებაშვილი		არქიტექტურული პროექტი	ფურცლის ნომერი	
			არქიტექტორი	ბ. სვანაძე			ფურცლის ფორმატი	A-3
			შემსრულებელი	ბ. სვანაძე				
		პროექტის № 188	შემსრულებელი			CAD DWG FILE: CAD		



შენიშვნა	პროექტის მისამართი	იმპლემენტაციის შესახებ	კოორდინა	სახელი/გვარი	ხელმოწერა	პროექტის სტატუსი	10/10/2022	
სკოლის რეკონსტრუქცია-რეაბილიტაცია	ბაღდათის მუნიციპალიტეტი, სოფელი ნერგეთი ს.პ. 30.10.31.315	სსიპ ბაღდათის მუნიციპალიტეტი	დირექტორი	ა. იოსებაშვილი		არქიტექტურული პროექტი	ფურცლის ნომერი	
			არქიტექტორი	ბ. სვანაძე			ფურცლის ფორმატი	A-3
			შემსრულებელი	ბ. სვანაძე		შ კ ს ღ ო მ ი ნ ა ნ ტ +		
		პროექტის № 188	შემსრულებელი			CAD DWG FILE: CAD		





ორფრთიანი შესასვლელი
მებალო-პლასტმასის ხარი

შალესა შალაშა
RAL 7044

ლითონის მონაჯი

ღია ფარის ხის პანელი

თეთრი მებალო-
პლასტმასის ფანჯარა